



SERIE "EJERCITARIOS"

REF:GM1

TECNICA: TERRACOTA

MEDIDA: 20X45CM

USD:5500

AÑO: SIN AÑO

EJERCITARIO



EJERCITARIO

tesón y empeño por la forma bella.

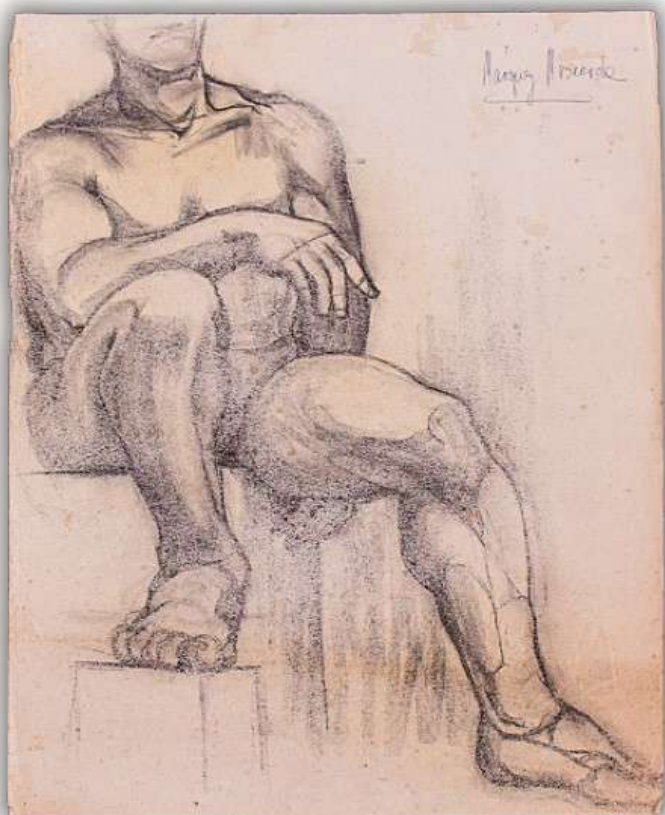
La formación sistemática y especializada de artistas en las academias clásicas, y aun en su proyección institucional moderna, giraba en torno a disciplinas específicas -teoría e historia del arte, entre las fundamentales- y ejercicios de taller; ambas dimensiones buscaban orientar y desarrollar la creatividad a partir del refinamiento conceptual y las destrezas técnico expresivas de estudiantes de arte en situación inicial. El caso de las artes visuales, tanto bidimensionales como tridimensionales, suponía explorar la imagen desde el dominio de sus medios expresivos y materialidad tradicionales: el dibujo y el color. El rigor era lugar común en el, muchas veces, largo itinerario de formación y su definido objetivo: evitar todo conato de desprolijidad de la forma bella.

Más allá de las licencias semánticas en juego, Ejercitariohace público un conjunto significativo de dibujos -algunos en color- elaborados por Laura Márquez en el transcurso de su formación inicial en instituciones de arte rioplatenses. El empeño, recordemos, quizá obsesivo pero natural, de todo aprendiz privilegia la sutileza de la representación bella, sesgo notable en los dibujos que hoy se muestran. Laura ejercita sistemática y personalmente las posibilidades de la imagen bidimensional que supone todo dibujo en el vacío generativo del papel soporte; territorio misterioso en el que la línea gana identidad en la medida que consolida su vocación autónoma expresiva y hace lugar a la sensibilidad del artista, momento simbiótico de constitución del acto creativo en sí, de la poiesis, diríamos.

En su generalidad los dibujos, explorando abiertamente la representación del cuerpo humano como consecución de la belleza, son logros ganados al oficio primero con tesón y empeño, en el que laten sopesadamente la energía de la voluntad creativa conceptual y una refinada materialidad.

Esta producción inicial, ya genuino patrimonio cultural local, volcada pasionalmente en la forma bella como momento de libertad expresiva, tuvo lugar en los años 50 en instituciones de arte bonaerenses, como sostienen algunos datos biográficos en existencia.

Carlos Sosa, en junio de 2023



SERIE "EJERCITARIOS"

REF: LM48

TECNICA: GRAFITO SOBRE
PAPEL

MEDIDA: 63X49CM

GS: 9.000.000

AÑO: CIRCA 1954



SERIE "EJERCITARIOS"

REF: LM72

TECNICA: GRAFITO SOBRE
PAPEL

MEDIDA: 49X42CM

GS: 9.000.000

AÑO: SIN AÑO



SERIE "EJERCITARIOS"

REF: LM73

TECNICA: GRAFITO Y
PASTEL SOBRE PAPEL

MEDIDA: 49X64CM

GS: 9.000.000

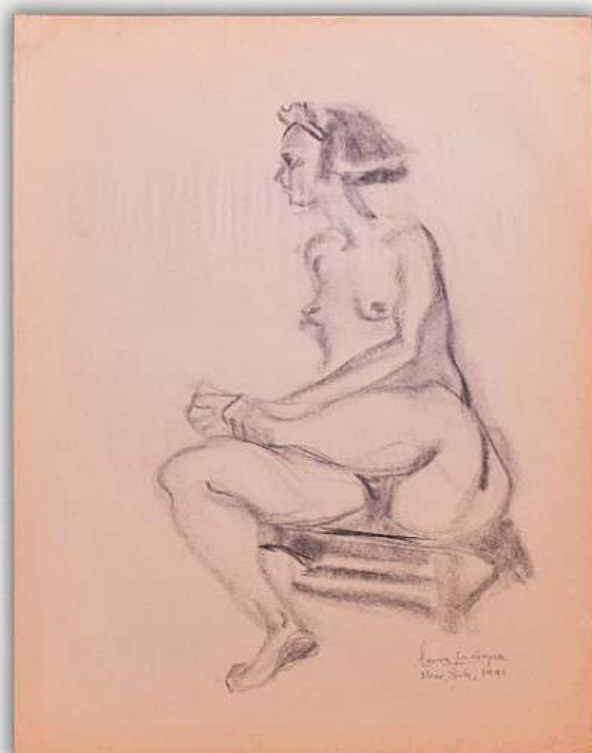
AÑO: SIN AÑO

EJERCITARIO



SERIE "EJERCITARIOS"
REF: LM57
TECNICA: GRAFITO SOBRE
PAPEL
MEDIDA: 64X45CM
GS: 12.000.000
AÑO: CIRCA 1954

SERIE "EJERCITARIOS"
REF: LM60
TECNICA: GRAFITO SOBRE
PAPEL
MEDIDA: 61X46CM
GS: 18.000.000
AÑO: CIRCA 1991



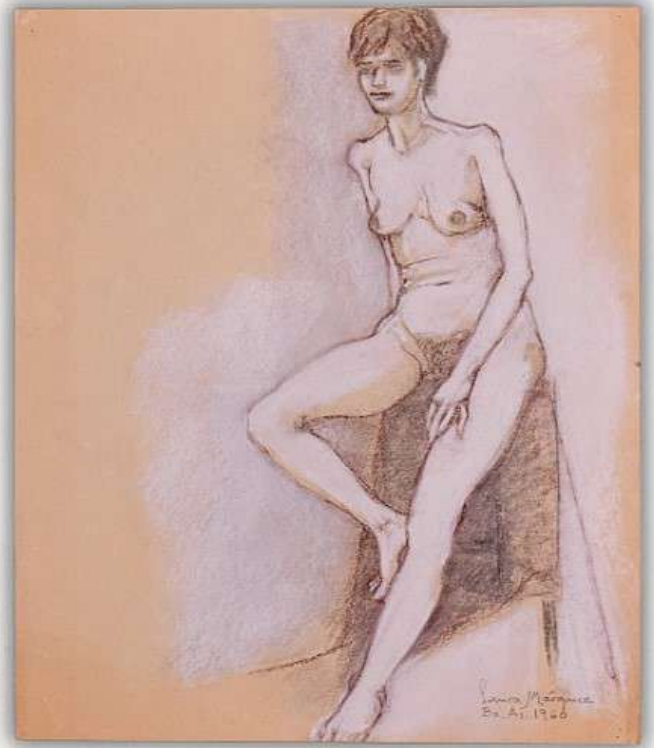
SERIE "EJERCITARIOS"
REF: LM49
TECNICA: GRAFITO SOBRE
PAPEL
MEDIDA: 52X49CM
GS: 12.000.000
AÑL: CIRCA 1954

EJERCITARIO



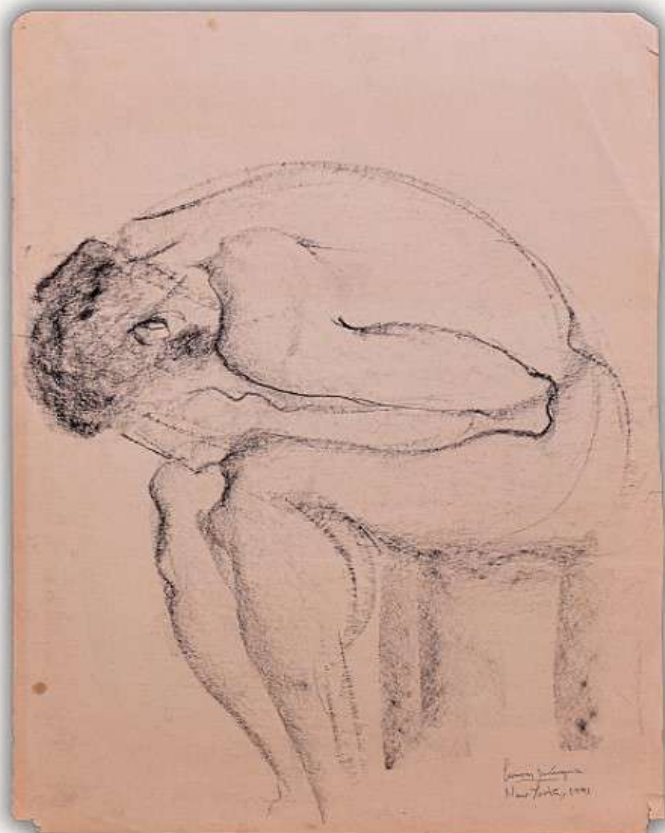
SERIE "EJERCITARIOS"
REF: LM47
TECNICA: PASTEL SOBRE
PAPEL
MEDIDA: 65X48CM
GS: 10.000.000
AÑO: CIRCA 1954

SERIE "EJERCITARIOS"
REF: LM41
TECNICA: GRAFITO SOBRE
PAPEL
MEDIDA: 43X36CM
GS: 9.000.000
AÑO: 1960



SERIE "EJERCITARIOS"
REF: LM46
TECNICA: CARBONILLA
SOBRE PAPEL
MEDIDA: 59X42CM
GS: 15.000.000
AÑO: 2006

EJERCITARIO



SERIE "EJERCITARIOS"
REF: LM61
TECNICA: CARBONILLA
SOBRE PAPEL
MEDIDA: 64X48CM
GS: 9.000.000
AÑO: 1991

SERIE "EJERCITARIOS"
REF: LM77
TECNICA: TINTA SOBRE
PAPEL
MEDIDA: 80X54CM
GS: 18.000.000
AÑO: 1957



SERIE "EJERCITARIOS"
REF: LM7
TECNICA: PASTEL SOBRE
CARTON
MEDIDA: 59X44CM
GS: 15.000.000
AÑO: 1984

EJERCITARIO



SERIE "EJERCITARIOS"
REF: LM35
TECNICA: CARBONILLA Y
PASTEL SOBRE PAPEL
MEDIDA: 45X30CM
GS: 9.000.000
AÑO: 1960



SERIE "EJERCITARIOS"
REF: LM42
TECNICA: PASTEL SOBRE
PAPEL
MEDIDA: 46X60CM
GS: 18.000.000
AÑO: SIN AÑO

SERIE "EJERCITARIOS"
REF: LM30
TECNICA: CARBONILLA
SOBRE PAPEL
MEDIDA: 20X31CM
GS: 5.000.000
AÑO: 1976



EJERCITARIO



SERIE "EJERCITARIOS"

REF: LM36

TECNICA: CARBONILLA

SOBRE PAPEL

MEDIDA: 45X30CM

GS: 9.000.000

AÑO: 1960

SERIE "EJERCITARIOS"

REF: LM82

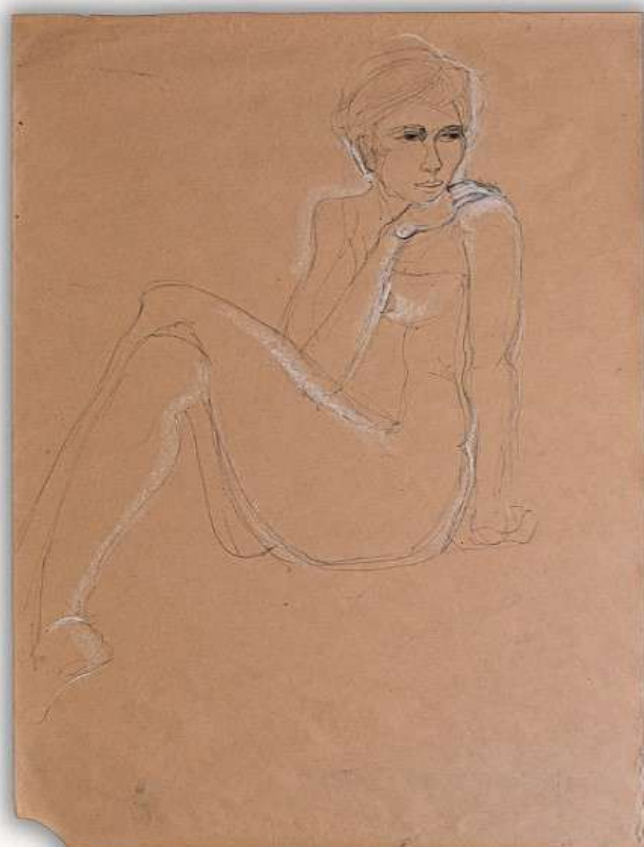
TECNICA: CARBONILLA

SOBRE PAPEL

MEDIDA: 120X85CM

GS: 10.000.000

AÑO: CIRCA 2006



SERIE "EJERCITARIOS"

REF: LM82

TECNICA: TINTA Y PASTEL

SOBRE PAPEL

MEDIDA: 120X85CM

GS: 10.000.000

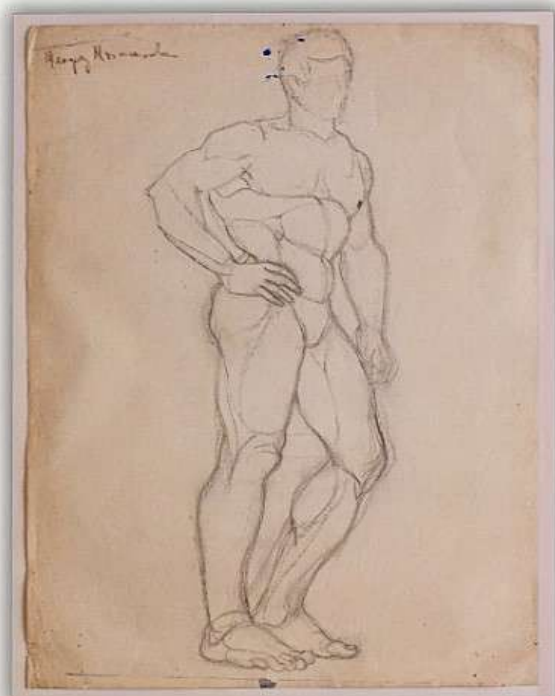
AÑO: CIRCA 2006

EJERCITARIO

"LALI"



SERIE "EJERCITARIOS"
REF: LM84
TECNICA: MIXTA
MEDIDA: 100CM DIAM
GS: 6.000.000
AÑO: SIN AÑO



SERIE "EJERCITARIOS"
REF: LM85
TECNICA: CARBONILLA
SOBRE PAPEL
MEDIDA: 65X48CM
GS: 12.000.000
AÑO: CIRCA 1954



SERIE "EJERCITARIOS"
REF: LM43
TECNICA: CARBONILLA
SOBRE PAPEL
MEDIDA: 58X42CM
GS: 9.000.000
AÑO: 2006

EJERCITARIO



SERIE "EJERCITARIOS"
REF: LM15
TECNICA: PASTEL SOBRE
CARTON
MEDIDA: 30X24CM
GS: 15.000.000
AÑO: SIN AÑO

SERIE "EJERCITARIOS"
REF: LM12
TECNICA: PASTEL SOBRE
CARTON
MEDIDA: 30X24CM
GS: 15.000.000
AÑO: SIN AÑO



SERIE "EJERCITARIOS"
REF: LM14
TECNICA: PASTEL SOBRE
CARTON
MEDIDA: 30X24CM
GS: 15.000.000
AÑO: SIN AÑO



EJERCITARIO



SERIE "EJERCITARIOS"
REF: LM3
TECNICA: PASTEL SOBRE
CARTON
MEDIDA: 61X48CM
GS: 18.000.000
AÑO: 1991

"PERFIL"

SERIE "EJERCITARIOS"
REF: OS1
TECNICA: PINTURA AL OLEO
MEDIDA: 34X25CM
USD: 8.000
AÑO: SIN AÑO



SERIE "EJERCITARIOS"
REF: LM86
TECNICA: OLEO SOBRE
LIENZO
MEDIDA: 12X16CM
USD: 2500
AÑO: SIN AÑO

EJERCITARIO